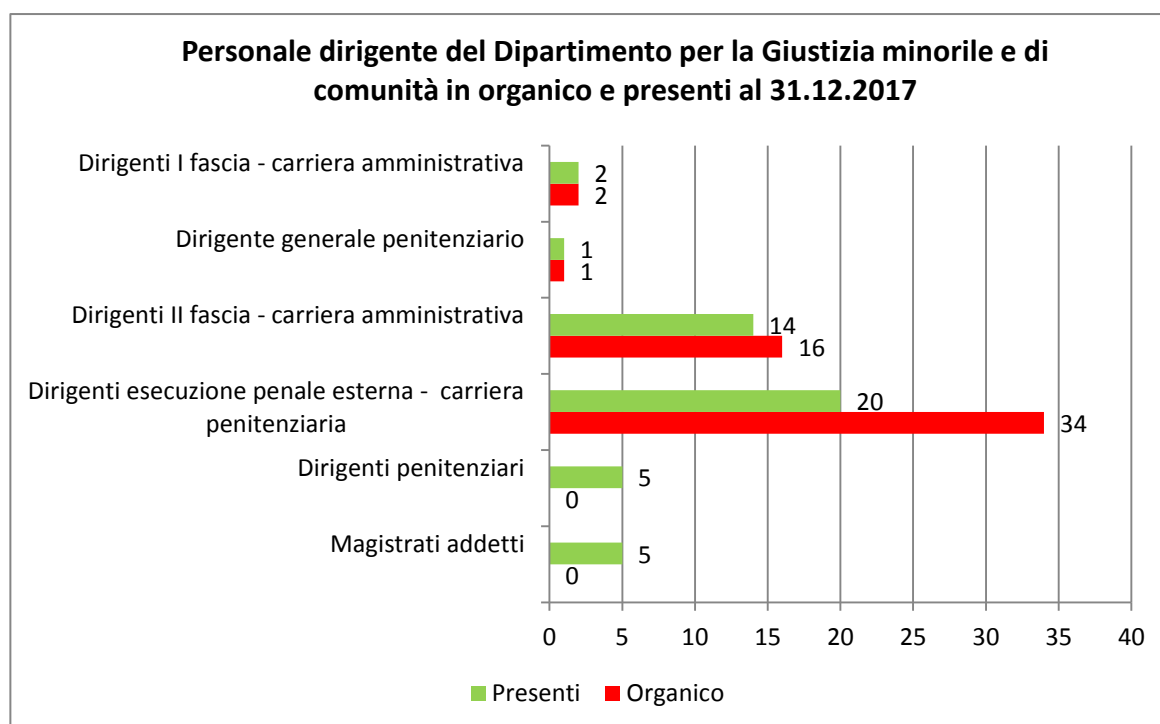


Dipartimento Giustizia minorile e di comunità

PERSONALE DIRIGENTE AL 31.12.2017

Personale	In organico ¹	Personale in servizio			Totale Presenti DGMC (A-B+C=D)
		Sedi del DGMC	In servizio fuori DGMC	In servizio da altre Amministrazioni	
		(A)	(B)	(C)	
DIRIGENTI¹					
I fascia - carriera amministrativa ²	2	0	0	2	2
generali penitenziari ³	1	1	0	0	1
II fascia - carriera amministrativa	16	14	0	0	14
esecuzione penale esterna - carriera penitenziaria	34	19	0	1	20
penitenziari ⁴	-	5	0	0	5
Magistrati addetti	-	0	0	5	5
TOTALE	53	39	0	8	47



¹ La dotazione organica del Dipartimento per la Giustizia minorile e di comunità è definita dal D.P.C.M. n.84 del 15 giugno 2015.

² Magistrati che svolgono le funzioni di Capo Dipartimento e Direttore Generale del personale, delle risorse e per l'attuazione dei provvedimenti del giudice minorile.

³ Svolge le funzioni di Direttore Generale dell'esecuzione penale esterna e di messa alla prova.

⁴ Personale con trattamento economico dirigenziale senza funzioni dirigenziali.